

## **ПАСПОРТ**

Панель выкатная PM-99M/1 EKF PROxima

Панель втычная PM-99M/2 EKF PROxima

## 1 НАЗНАЧЕНИЕ

1.1 Панель выкатная РМ-99М/1 компании ЕКФ предназначена для комплектации автоматического выключателя серии ВА-99М и служит для преобразования стационарного исполнения в выкатное исполнение.

Панель втычная РМ-99М/2 компании ЕКФ предназначена для комплектации автоматического выключателя серии ВА-99М и служит для преобразования стационарного исполнения в втычное исполнение.

Панели представляют собой монолитный блок, который устанавливается на монтажную панель корпуса электрощита.

1.2 Степень защиты: IP30 по ГОСТ 14254-2015.

1.3 Климатическое исполнение и категория размещения контакторов УХЛ 4 по ГОСТ 15150-69.

1.4 Прибор предназначен для коммутации алюминиевым и медным проводом. При этом не допускается одновременное присоединение к одному зажиму медных и алюминиевых проводников.

## 2 ТЕХНИЧЕСКИЕ ХАРАКТЕРИСТИКИ

Основные технические характеристики приведены в таблице 1.

Таблица 1

Артикул	Наименование	Тип панели	Присоединение проводников	Номинальное рабочее напряжение $U_e$ , В	Номинальная частота, Гц
тссб99м-а-180	РМ-99М/2-100	втычная	переднее	400	50
тссб99м-а-181	РМ-99М/2-250	втычная	переднее		
тссб99м-а-182	РМ-99М/2-400	втычная	переднее		
тссб99м-а-183	РМ-99М/2-630	втычная	переднее		
тссб99м-а-184	РМ-99М/2-800	втычная	переднее		
тссб99м-а-177	РМ-99М/1-1250	выкатная	заднее		
тссб99м-а-172	РМ-99М/1-1250	выкатная	переднее		
тссб99м-а-178	РМ-99М/1-1600	выкатная	заднее		
тссб99м-а-173	РМ-99М/1-1600	выкатная	переднее		
тссб99м-а-174	РМ-99М/1-400	выкатная	заднее		
тссб99м-а-169	РМ-99М/1-400	выкатная	переднее		
тссб99м-а-176	РМ-99М/1-800	выкатная	заднее		
тссб99м-а-171	РМ-99М/1-800	выкатная	переднее		
тссб99м-а-175	РМ-99М/630	выкатная	заднее		
тссб99м-а-170	РМ-99М/630	выкатная	переднее		

### 3 ГАБАРИТНЫЕ И УСТАНОВОЧНЫЕ РАЗМЕРЫ

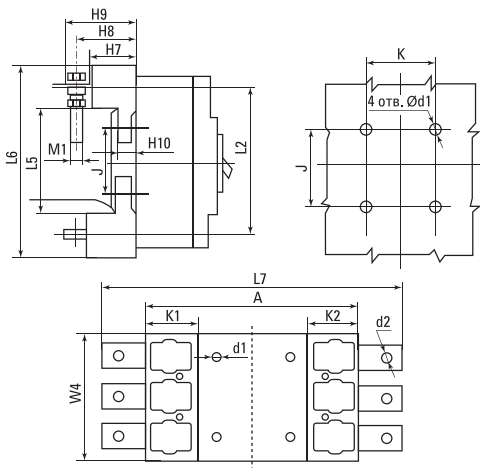


Рис. 1 Панель втычная РМ-99М/2 с передним/задним присоединением 100-800А

Размеры, мм	Панель					
	63А	100А	250А	400А	630А	800А
L5	100	92	94	170	170	176,5
L6	135	168	185	279	299	302
L7	171	217	261	360	408	409
H7	27,5	50	50	60	60	88
H8	36	65	68,5	84	92	88
H9	43	77	86,5	105,5	112	104
H10	8	14	14	18,5	20	20

Размеры, мм	Панель					
	63A	100A	250A	400A	630A	800A
W4	78	96	110	150	182	210
J	60	56	54	129	123	142
K	50,5	60	70	60	100	90
K1	50,5	38	44	60	65	62
K2	50,5	38	44	60	65	62
Ød1	5,5	7	7	7	8,5	11
Ød2	Ø5,5	M8	M8	Ø11	Ø5,5	Ø12
M1	M5	M8	M8	M10	M12	M12

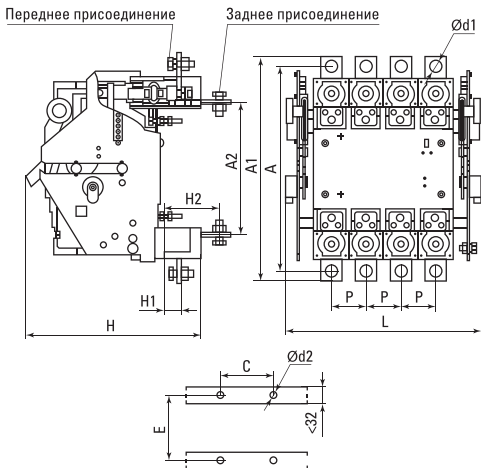


Рис. 2 Панель выкатная PM-99M/1 с передним/задним присоединением 400-1600A

Панель	Размеры, мм											
	A	A1	A2	H	H1	H2	P	L	C	E	Ød1	Ød2
400	312	340	194	248	24	78	48	223	96	140	Ø11	Ø7
630	343	381	200	277	37	102	58	258	116	140	Ø13	Ø7
800	348	386	208	238	36	101	70	293	140	131	Ø13	Ø7
1250	485	515	261	280	29	48	70	265	140	140	Ø13.5	Ø9
1600												

#### 4 КОМПЛЕКТАЦИЯ

В комплект входит:

- панель втычная или выкатная EKF PROxima – 1 шт.;
- паспорт изделия – 1 шт.

#### 5 УСЛОВИЯ ТРАНСПОРТИРОВАНИЯ И ХРАНЕНИЯ

Транспортирование допускается любым видом крытого транспорта, обеспечивающим защиту от влаги и механических повреждений. Хранение должно осуществляться в упаковке производителя.

#### 6 УТИЛИЗАЦИЯ

Отработавшие свой ресурс и вышедшие из строя выключатели следует утилизировать в соответствии с действующим законодательством Российской Федерации.

#### 7 ГАРАНТИЯ ИЗГОТОВИТЕЛЯ

Изготовитель гарантирует соответствие изделий требованиям нормативной документации при соблюдении потребителем условий эксплуатации, транспортирования и хранения.

Гарантийный срок эксплуатации – 7 лет со дня продажи при условии соблюдения условий эксплуатации и хранения.

Гарантийный срок хранения у потребителя в упаковке изготовителя – 7 лет.

Срок службы – не более 10 лет с даты изготовления.

**Изготовитель:** ЦЕЦФ Электрик Трейдинг (Шанхай) Ко., ЛТД, 1421, Санком Цимик Тауэр, 800 Шанг Ченг Род, Пудонг Нью Дистрикт, Шанхай, Китай.

**Manufacturer:** CECF Electric Trading (Shanghai) Co., LTD, 1421, Suncome Cemic Tower, 800 Shang Cheng Road, Pudong New District, Shanghai, China.

**Импортер и представитель торговой марки EKF по работе с претензиями на территории Российской Федерации:** ООО «Электрорешения», 127273, Россия, Москва, ул. Отрадная, д. 2Б, стр. 9, 5 этаж. Тел.: +7 (495) 788-88-15.

**Importer and EKF trademark service representative on the territory of the Russian Federation:** ООО «Electroresheniya», Otradnaya st., 2b bld. 9, 5th floor, 127273, Moscow, Russia. Tel.: +7 (495) 788-88-15.

**Импортер и представитель торговой марки EKF по работе с претензиями на территории Республики Казахстан:** ТОО «Энергорешения Казахстан», Казахстан, г. Алматы, Бостандыкский район, ул. Тургут Озала, д. 247, кв. 4.

**Importer and EKF trademark service representative on the territory of the Republic of Kazakhstan:** ТОО «Energoresheniya Kazakhstan», Kazakhstan, Almaty, Bostandyk district, street Turgut Ozal, d. 247, apt 4.

## **8 СВИДЕТЕЛЬСТВО О ПРИЕМКЕ**

Панели выточные и выкатные для ВА-99М изготовлены в соответствии с действующей нормативной документацией и признаны годными для эксплуатации.

Штамп технического контроля изготовителя

Дата производства «\_\_» \_\_\_\_\_ 20\_\_ г.

## **9 ОТМЕТКА О ПРОДАЖЕ**

Дата продажи «\_\_» \_\_\_\_\_ 20\_\_ г.

Подпись продавца

Печать фирмы-продавца М.П.



[www.ekfgroup.com](http://www.ekfgroup.com)

v1